



Minitasche
Handytasche
Aus Snappap, Kunstleder und Co. Resten
© Schnitt und Design Sabine Komarek



Maße 12 x 18 cm



Bitte lies dir die Anleitung einmal komplett durch, bevor du anfängst. Meist beantworten sich aufkommenden Fragen im weiteren Zusammenhang.

Das brauchst du:

Ca. 25 x 35cm stabiles, nicht fransendes Material wie z.B.:

- Festes Kunstleder
- Leder
- Kork
- Snap Pap/Washable Paper/Nähpappe

- 1 Magnetverschluss oder Verschluss nach Wahl
- Optional 1 D Ring in gewünschter Breite
- Optional 1 fertige Taschenkette
oder Gurtband bzw. Web Band plus 2 Karabiner
oder Kordel

Drucken:

Achte beim Ausdrucken darauf, dass in den Druckeinstellungen bei Seitenanpassung „**keine**“ bzw. „**tatsächliche Größe**“ ausgewählt ist. Das Kontrollkästchen muss 2 x 2 cm groß sein.

Zuschneiden:

| | |
|---------------------------------|-----------------|
| Rückteil inkl. Verschlussklappe | 1 x zuschneiden |
| Vorderteil | 1 x zuschneiden |
| Besatz Verschlussklappe | 1 x zuschneiden |
| Außenfach | 1 x zuschneiden |
| Besatz Außenfach | 1 x zuschneiden |

Außerdem zuschneiden:

| | |
|---|---|
| 2 Streifen für Trägerschlaufen seitlich | ca. 1 x 3,5 cm |
| 1 Streifen für Trägerschlaufen mittig | passende Breite zum D Ring und ca.4 cm lang |

Nähen:

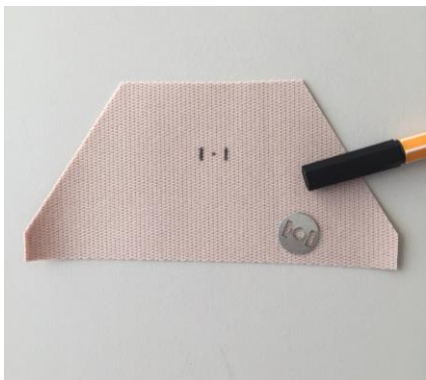
Verwende für die angegebenen Materialien eine Universalnadel oder Microtexnadel, für Leder eine spezielle Ledernadel. Für einen optimalen Transport beim Nähen solltest du ein Teflonfüßchen benutzen. Solltest du Probleme beim Transport haben, weil die Unterseite nicht „rutscht“, kannst du Seidenpapier oder Backpapier unter das Nähgut legen. Nach dem Nähen kannst du dieses ganz leicht wieder abreisen.



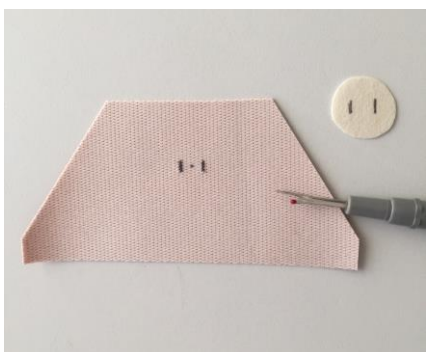
1.
Schneide alle benötigten Teile aus deinem Material zu.



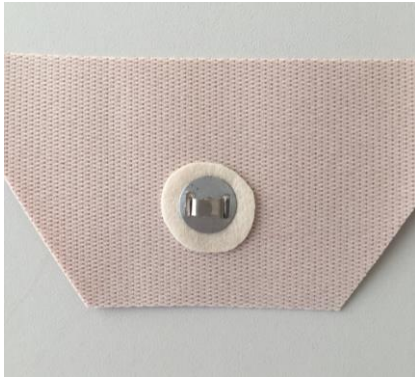
2.
Bringe als Erstes eine Hälfte des Magnetverschlusses wie folgt an deinem Klappen Besatz an.



3.
Markiere dir die Position für den Magnetverschluss auf dem Besatz der Klappe. Lege dazu ein Plättchen des Verschlusses auf die linke Besatzseite und zeichne mit einem Stift die Schlitzze ein.



4.
Schneide die Schlitzze mit einem Nahttrenner oder einer spitzen Schere ein. Wenn du die Verschlussposition zusätzlich noch verstärken willst, schneide dir einen kleinen Kreis z.B. aus Decovil oder aus deinem Material zu und bringe auch hier die Einschnitte an.



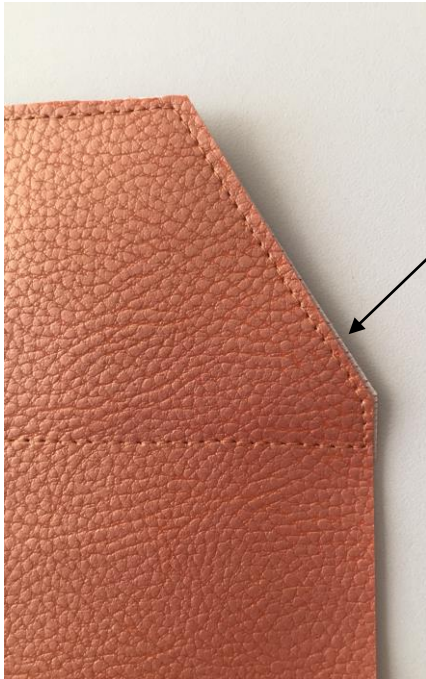
5.
Stecke ein Verschlussstück mit den Füßchen von rechts durch die beiden kleinen Einschnitte. Stülpe auf der Rückseite ein Plättchen darüber oder, wenn du zusätzlich verstärken willst, erst den kleinen Kreis und dann das Plättchen darüber. Biege die beiden Füßchen zur Mitte hin um.



6.
Lege das vorbereitete Besatzteil links auf links bündig auf dein Rückteil mit Klappe und fixiere es.



7.
Nähe die beiden Lagen knappkantig, also 1-2mm vom Rand entfernt, aufeinander. Falls du die Taschenvariante mit der mittigen Trägerhalterung wählst, dann bringe diese nach dem Festnähen des Klappen Besatzes, wie auf Seite 7/8 gezeigt, an.



8.
Eventuelle kleine Überstände kannst du nach dem Festnähen bündig schneiden.



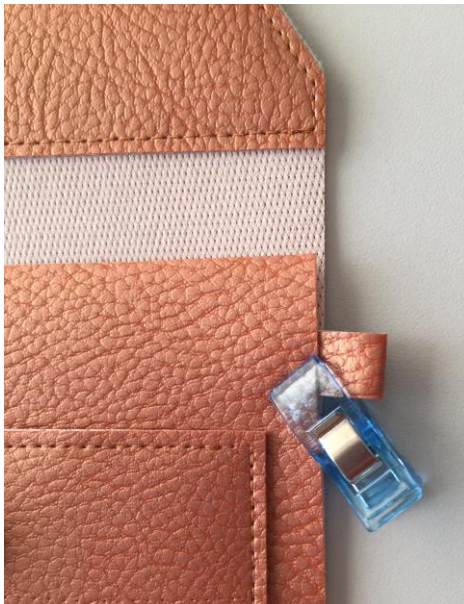
9.
Bringe nun auf die gleiche Weise wie an der Klappe das zweite Verschlussstück an deinem Außenfach an.



10.
Fixiere den Besatz für das Außenfach links auf links und bündig mit der Oberkante auf deinem Außenfach. Nähe die Oberkante und die Unterkante knappkantig fest. Die Seiten bleiben noch offen, sie werden im nächsten Schritt mit festgenäht.



11.
Platziere dein vorbereitetes Außenfach nach Markierung auf dem Vorderteil und nähe es knappkantig auf.



12.
Lege nun Vorderteil und Rückteil links auf links bündig aufeinander. Bei diesem Schritt werden die Trägerschlaufen mitgefasst. Klappe dazu die beiden Streifen links auf links zur Hälfte, schiebe sie laut Markierung zwischen die beiden Taschenlagen, sodass sie ca.1cm herauschauen und fixiere sie.



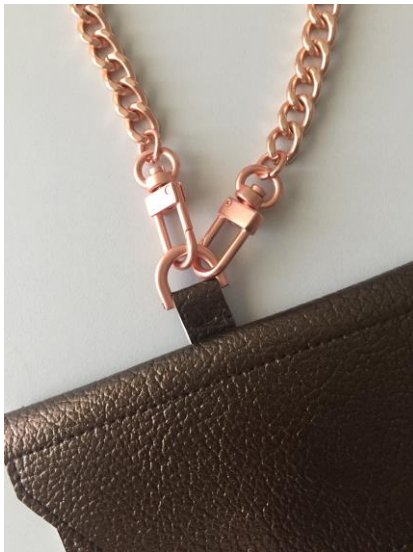
13.
Nähe beide Lagen an der Außenkante knappkantig aufeinander.



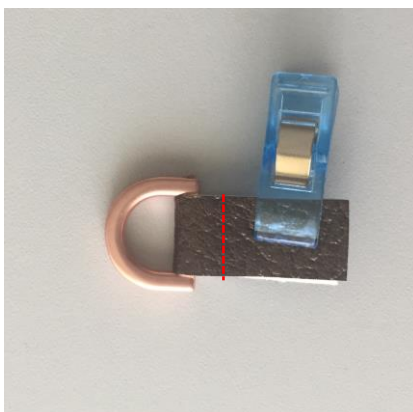
14.

Nun brauchst du nur noch einen Träger deiner Wahl befestigen, in meinem Beispiel habe ich eine fertige Taschenkette verwendet. Natürlich kannst du auch ein schmales Gurtband oder Web Band mit zwei Karabinern an der Tasche einhaken.

Mehr Trägervarianten



Trägerbefestigung mittels D Ring in der Mitte der Tasche, gehe dabei wie folgt vor



Fädle einen D Ring deiner Wahl auf den Streifen und klappe diesen dann links auf links zur Hälfte. Ich habe einen 1,5cm breiten Ring genommen, aber ein breiterer geht natürlich auch. Nähe dicht am Ring entlang, das geht am besten mit dem Reißverschlussfüßchen.



Platziere die vorbereitete Trägerhalterung laut Markierung auf dem Taschenrückteil und nähe sie wahlweise im Rechteck oder über Kreuz fest.



Du kannst auch eine Kordel als Träger verwenden, ziehe dazu die Kordel durch deine beiden Trägerschlaufen, das geht sehr einfach, wenn du die Enden mit etwas Tesa umwickelst. Schneide das Tesa anschließend ab und verknote die Kordelenden. Je nach Material kannst du die Enden zusätzlich mit dem Feuerzeug abflammen, damit sie nicht ausfransen.

!! Ich wünsche dir viel Spaß beim Nachnähen und gutes Gelingen!!

Solltest du beim Nähen auf Probleme stoßen und dir etwas unklar sein, bin ich dir gerne behilflich. Du kannst mich unter meiner Email Adresse info@frauschnitte.de kontaktieren.

Schau auch gerne auf <https://www.facebook.com/frauschnitte>
https://www.instagram.com/frauschnitte_naecht/?hl=de oder
<https://www.frauschnitte.de/> vorbei.

Deine Frau Schnitte

Minitasche/Handytasche aus Resten



Besatz Außenfach
1 x zuschneiden

Minitasche/Handytasche aus Resten

Trägerschlaufen



Position für mittige
Trägerschlaufe

Trägerschlaufen

Taschenrückteil inkl. Klappe
1 x zuschneiden



2 x 2cm

Besatz Klappe
1 x zuschneiden



Verschlussposition

Minitasche/Handytasche aus Resten



Verschlussposition



Minitasche/Handytasche aus Resten

Außenfach
1 x zuschneiden



Minitasche/Handytasche aus Resten

Taschenvorderteil
1 x zuschneiden



2 x 2cm

Position Außenfach